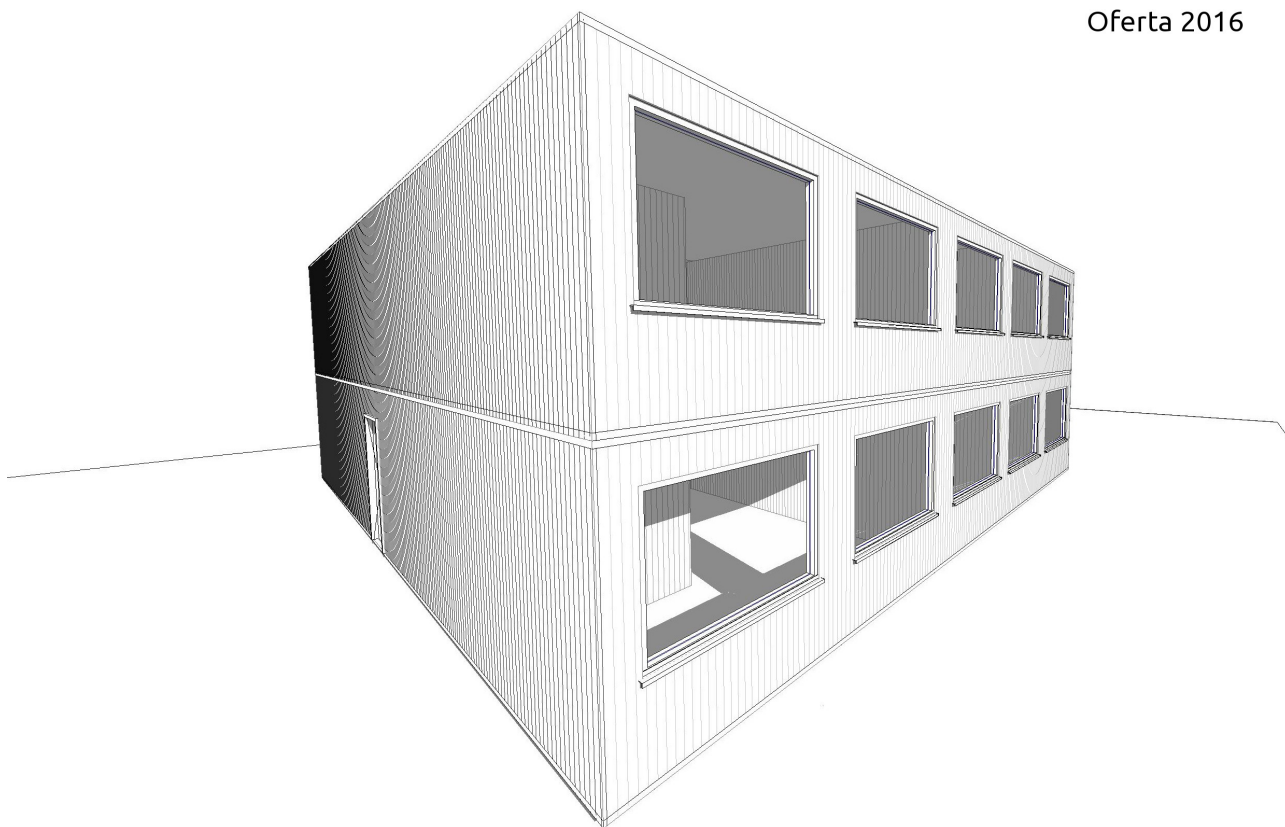




RUSZTOWANIA - SZALUNKI

## ZAPLECZA KONTENEROWE

Oferta 2016



**UZET -RUSZT Krzysztof Zych**  
05-430 Ostrowik 22 C

tel:+48 22 789-33-20

[www.uzet.com.pl](http://www.uzet.com.pl)

Firma UZET- RUSZT w swojej ofercie posiada zaplecza kontenerowe na wynajem oraz sprzedaż. Zaplecza kontenerowe to prosty i praktyczny sposób na szybką rozbudowę zaplecza budowlanego.

W swojej ofercie posiadamy :

kontenery systemowe ( możliwość łączenia w kilka segmentów)

kontenery biurowo-socjalne

kontenery sanitarne

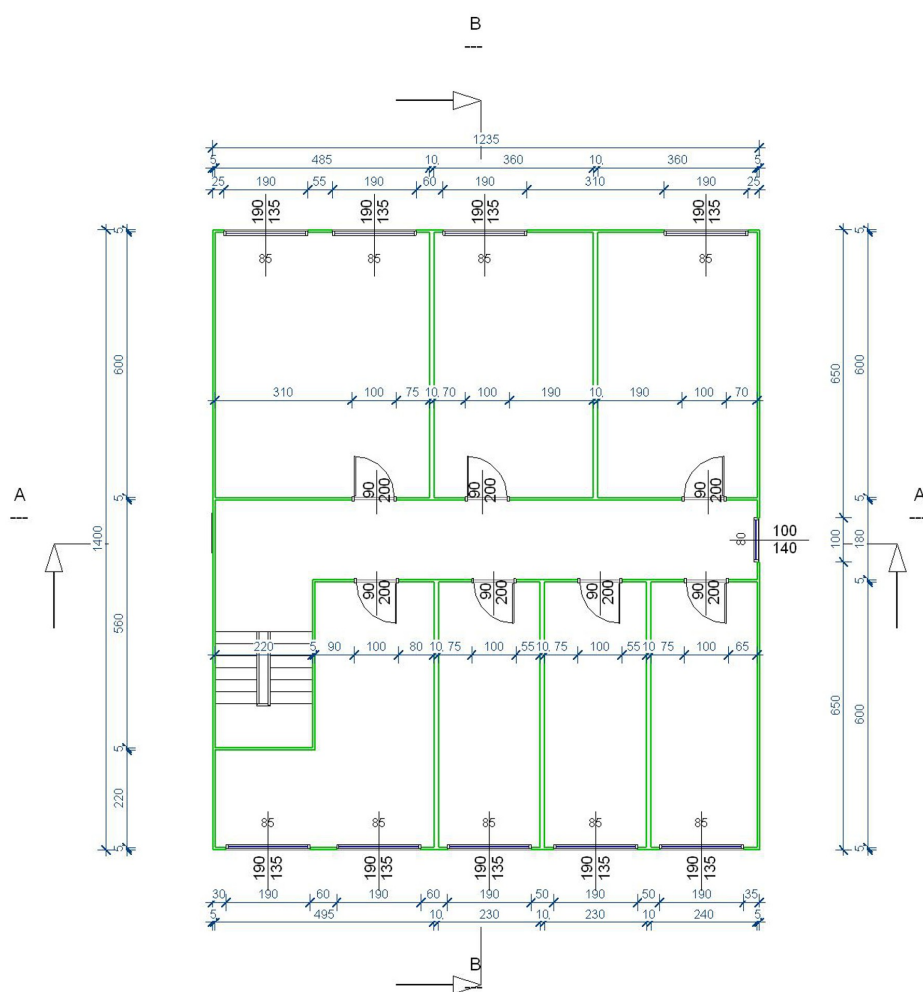
kontenery mieszkalne

kontenery magazynowe



Oferowane przez naszą firmę zaplecza kontenerowe mogą być stosowane jako pojedyncze niezależne obiekty lub jako obiekty zróżnicowane przestrzennie. Łącząc kontenery mogą państwo uzyskać nieograniczoną powierzchnię, którą można dzielić w łatwy sposób ścianami działowymi w zależności od przeznaczenia obiektu.

Brak konieczności wykonywania stałych fundamentów, lekkość konstrukcji oraz łatwość montażu i demontażu pozwala na stawianie zapleczy kontenerowych w dowolnie wybranym miejscu i co ważne w bardzo krótkim czasie.



W porównaniu z tradycyjnymi technikami budowlanymi, stosowanie systemów budownictwa modułowego pozwala na uzyskanie szeregu wymiernych korzyści:

zredukowana wielkość placu budowy o 50 do 70%

czas budowy krótszy o 40 do 50%

100% materiałów użytych do budowy podlega procesowi biodegradacji i recyklingu

dużo większa jakość wykonania

istnieje możliwość demontażu i zmiany lokalizacji obiektu

koszt inwestycji jest niższy o 15 do 20%

zminimalizowany ciężki, brudzący i hałaśliwy transport do i na placu budowy



## **KONTENERY SANITARNE**

Kontener sanitarny może być wykorzystany jako pojedynczy moduł lub część wielomodułowego budynku biurowo-socjalnego, zawierają w pełni funkcjonalne węzły sanitarne: umywalki, pisuary, muszle klozetowe, prysznic.

## **KONTENERY SYSTEMOWE**

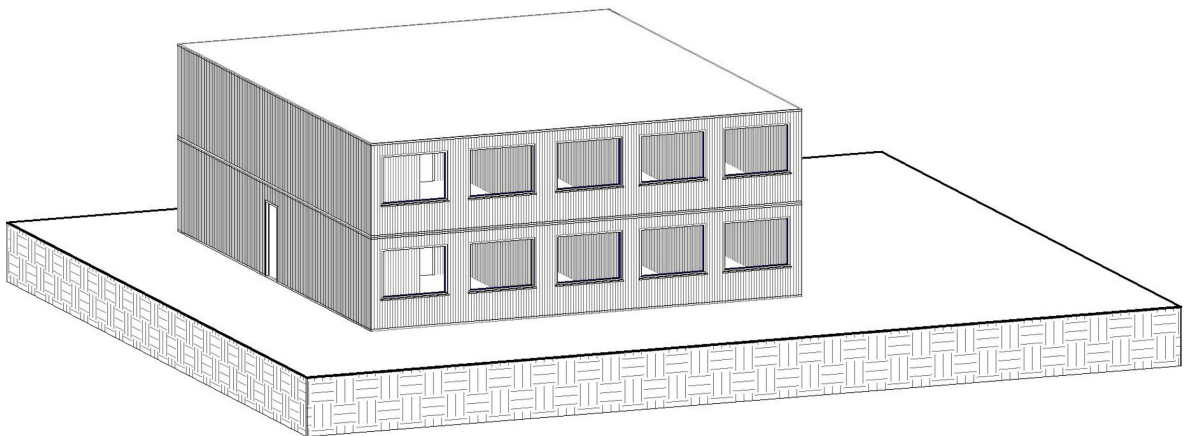
Kontener systemowy jako podstawowa składowa obiektów wielomodułowych, ustandaryzowane wymiary, panele ściennie z możliwością modyfikacji ustawienia, łączenie w dowolne układy to cechy umożliwiające szybkie zorganizowanie zaplecza budowy, zaplecza socjalno-biurowego.

## **KONTENERY MAGAZYNOWE**

W szybki i tani sposób osiągamy mobilną powierzchnię magazynową, kontenery głównie wykorzystywane jako skład materiałów budowlanych, narzędzi, sprzętu sportowego, sprzętu elektronicznego, odzieży. Kontener magazynowy zabezpiecza materiały w odpowiedni sposób przed warunkami atmosferycznymi oraz przed dostępem osób niepożądanych.

## **KONTENERY BUDOWLANE**

Najczęściej występują jako pojedyncze samodzielne moduły ustawione w pobliżu realizowanej inwestycji budowlanej. Służą w różny sposób pracownikom budowlanym - dla kadry kierowniczej dla której są funkcjonalnym i łatwo dostępnym biurem budowy lub jako zaplecze socjalne dla pracowników budowlanych: jako szatnia, magazyn podręczny, schronienie w razie niepogody lub kontenery mieszkalne dla pracowników w przypadku gdy prowadzą prace budowlane z dala od domu i nie mają innego lokum w pobliżu Inwestycji.





**UZET RUSZT**  
Krzysztof Zych  
ul. Świerkowa 7  
05-430 Pogorzel

**magazyn**  
05-430 Ostrowik 22 C  
**tel:+48 22 789-33-20, +48 501-325-036, +48 501-325-037**  
**[www.uzet.com.pl](http://www.uzet.com.pl)**